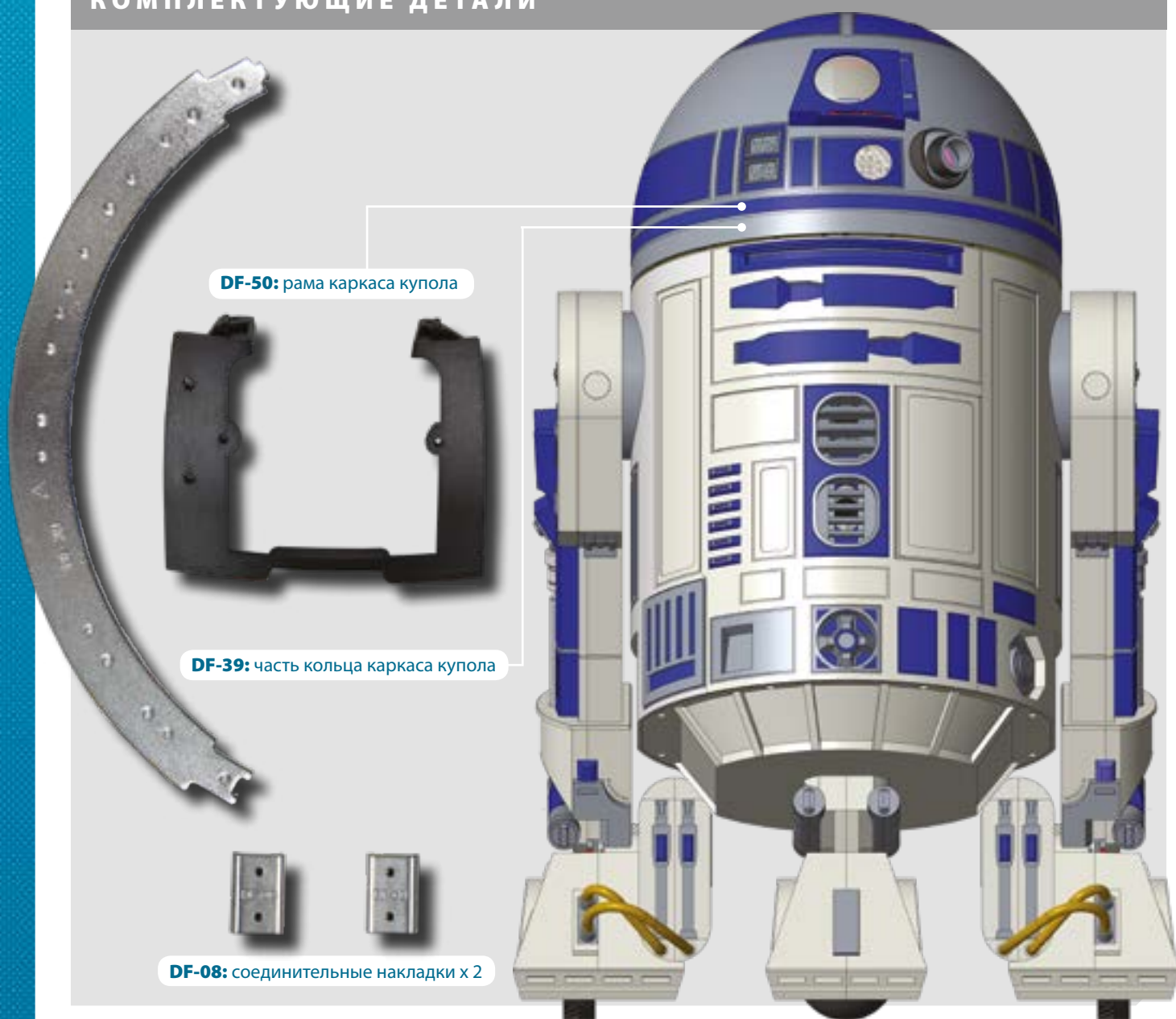


ЭТАП 25. КОМПЛЕКТУЮЩИЕ

Детали каркаса купола

В этом выпуске вы получили последнюю раму каркаса купола R2-D2. В дальнейшем в её отверстие мы вставим дисплей, собранные на этапе 22. Также вы получили ещё одну часть кольца каркаса купола: пока отложите её, она понадобится вам позднее.

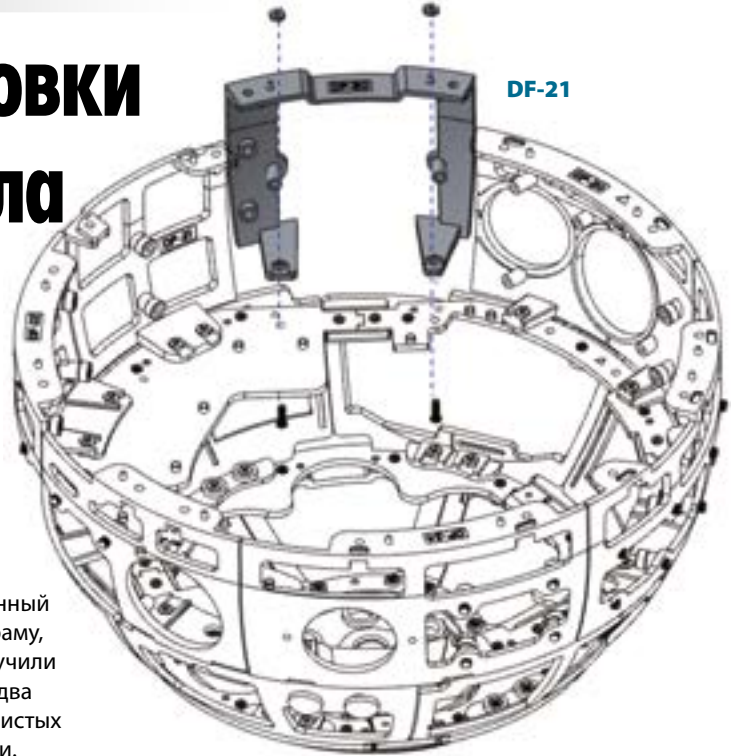
КОМПЛЕКТУЮЩИЕ ДЕТАЛИ



ЭТАП 25. СБОРКА

Завершение установки рам каркаса купола

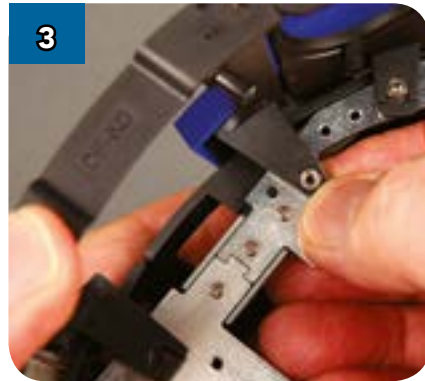
Установите деталь (DF-21) и завершите последний ряд каркаса купола R2-D2.



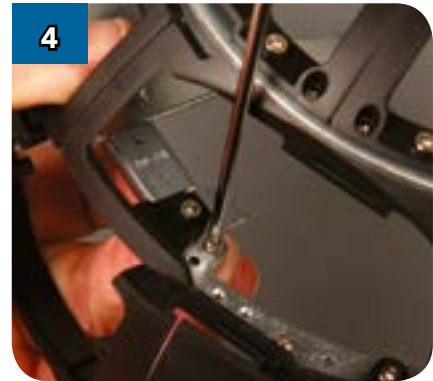
Возьмите собранный каркас купола; раму, которую вы получили в этом выпуске; два длинных серебристых винта и две гайки.



Установите деталь (DF-21) на предназначенное для неё место.



Удерживая деталь (DF-21), вставьте гайку в одно из шестиугольных гнезд над крепёжными отверстиями.



Придерживая гайку, переверните конструкцию и заверните в гайку винт.



Повторите шаги 3 и 4, чтобы прикрепить деталь (DF-21) к каркасу купола ещё одним винтом с гайкой.



На фотографии представлен результат, который должен получиться и у вас.



СОБРАННЫЙ КАРКАС

Каркас купола готов. Теперь можно присоединить к нему очередное металлическое кольцо.